

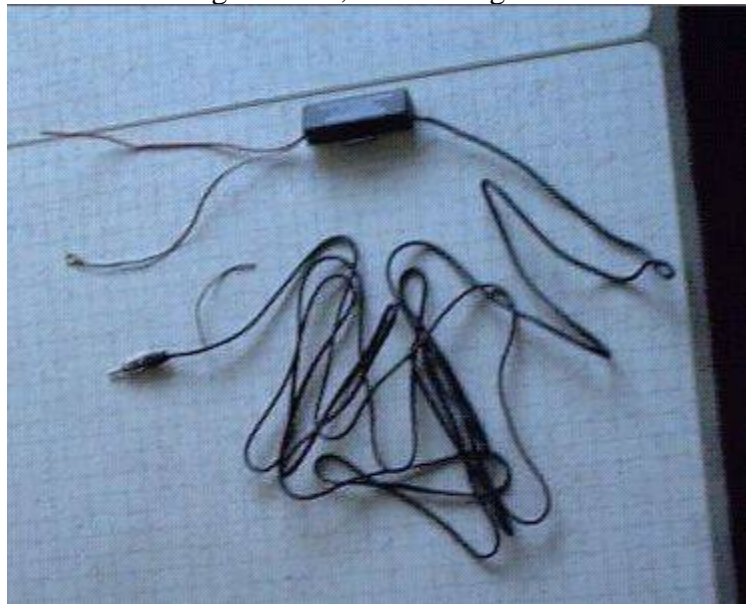
Einbau einer Heckscheibenheizungsantenne

www.das-brumm.de | www.kaoscrew.de

Dies ist lediglich ein Workshop und berichtet von **meinen eigenen** Erfahrungen vom Einbau einer Heckscheibenheizungsantenne. Für eventuell entstandene Schäden an euren Autos übernehme ich keine Verantwortung.

Und los gehts:

Hier seht ihr die Heckscheibenheizungsantenne, so wie sie geliefert wird.



Man erkennt insgesamt 4 Kabel. 2 an der Seite des Empfangsteils und 2 auf der Seite, die später in die Mittelkonsole gelegt wird.

Aber mehr zu den einzelnen Kabeln später. Als erstes verlegen wir mal die Kabel von der Heckscheibe bis nach vorne in die Mittelkonsole. Dazu lösen wir die 2 Torx-Schrauben der C-Säule.



Nun können wir die C-Säule ein Stück von der Karosserie abheben. Das reicht schon, die C-Säule braucht nicht komplett abgebaut werden. Jetzt erkennen wir auch schon den Kabelstrang der Heizung, sowie die Leitung für die Scheibenwischerdüse. Kabel und Wasserleitung verschwinden nach unten, aber wir werden unser Kabel durch den Himmel nach vorne führen. Das ist wesentlich einfacher. Dazu muss der Haltegriff am Dach für die hinteren Passagiere abgemacht werden.

Dazu müssen 2 Kreuzschrauben gelöst werden. Diese finden sich jeweils am Ende des Griffes.

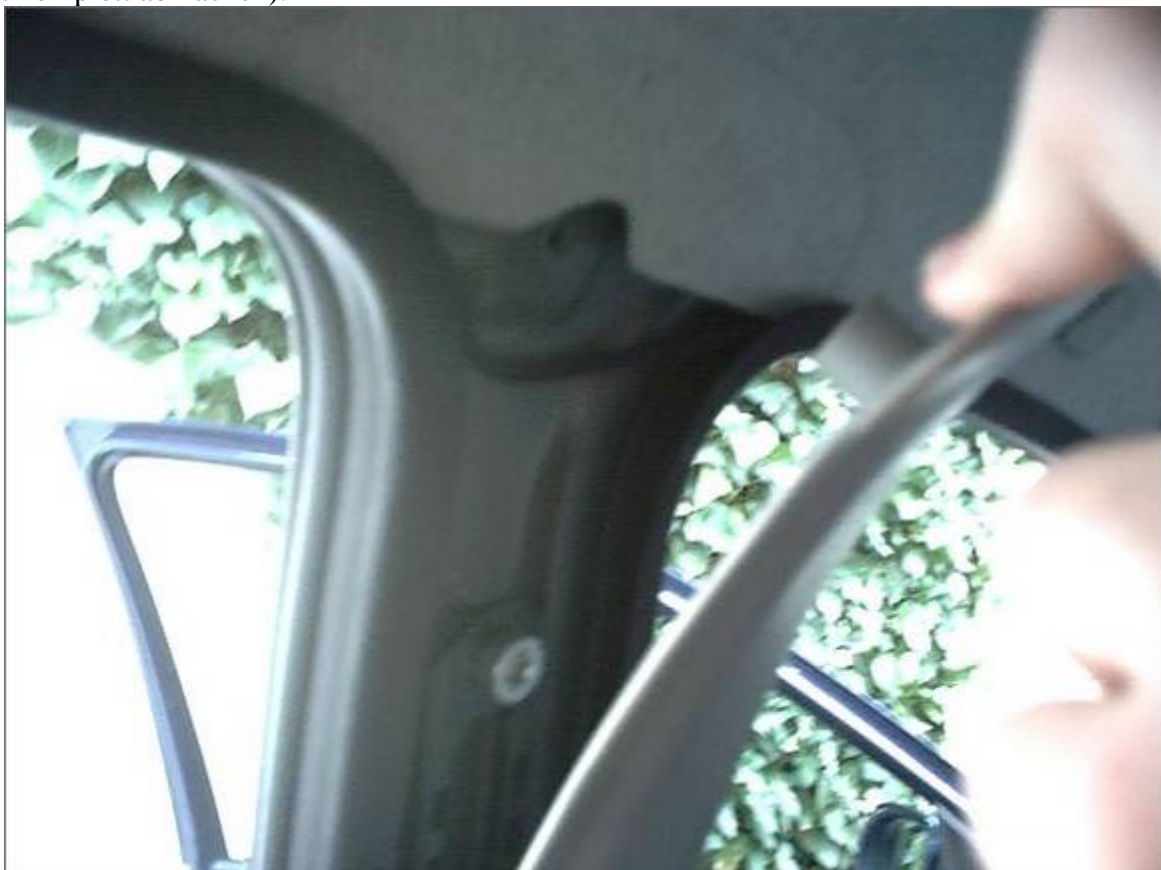


Wenn die beiden Schrauben draussen sind, kann man den Griff einfach abziehen. Es befinden sich noch 2 Bolzen in der Karosserie, die man am besten durch leichtes hin- und herbewegen des Griffes abbekommt.

Nun kann man den Himmel über die Gummidichtung ziehen und etwas hochheben. In den Zwischenraum legen wir das Kabel.



Nun lösen wir die Schraube der B-Säule (wieder Torx) und heben die B-Säule ebenfalls etwas ab (nicht komplett abmachen).



Jetzt kommen wir zur A-Säule. Diese wird komplett ausgebaut. Dazu lösen wir die Torx-Schraube und ziehen die komplette Säulenverkleidung nach oben in Richtung Himmel. Die Verkleidung ist jedoch noch durch 2 Plastikbolzen mit der Karosserie verbunden. Diese mit etwas Kraft einfach rausziehen. Die 2 Abdeckungen an der Stelle des Dachgriffes können einfach rausgezogen werden, wie beim Griff auf der Rückbank. Am besten löst ihr noch die Sonnenblende ab, weil man dann den Himmel besser abziehen kann.

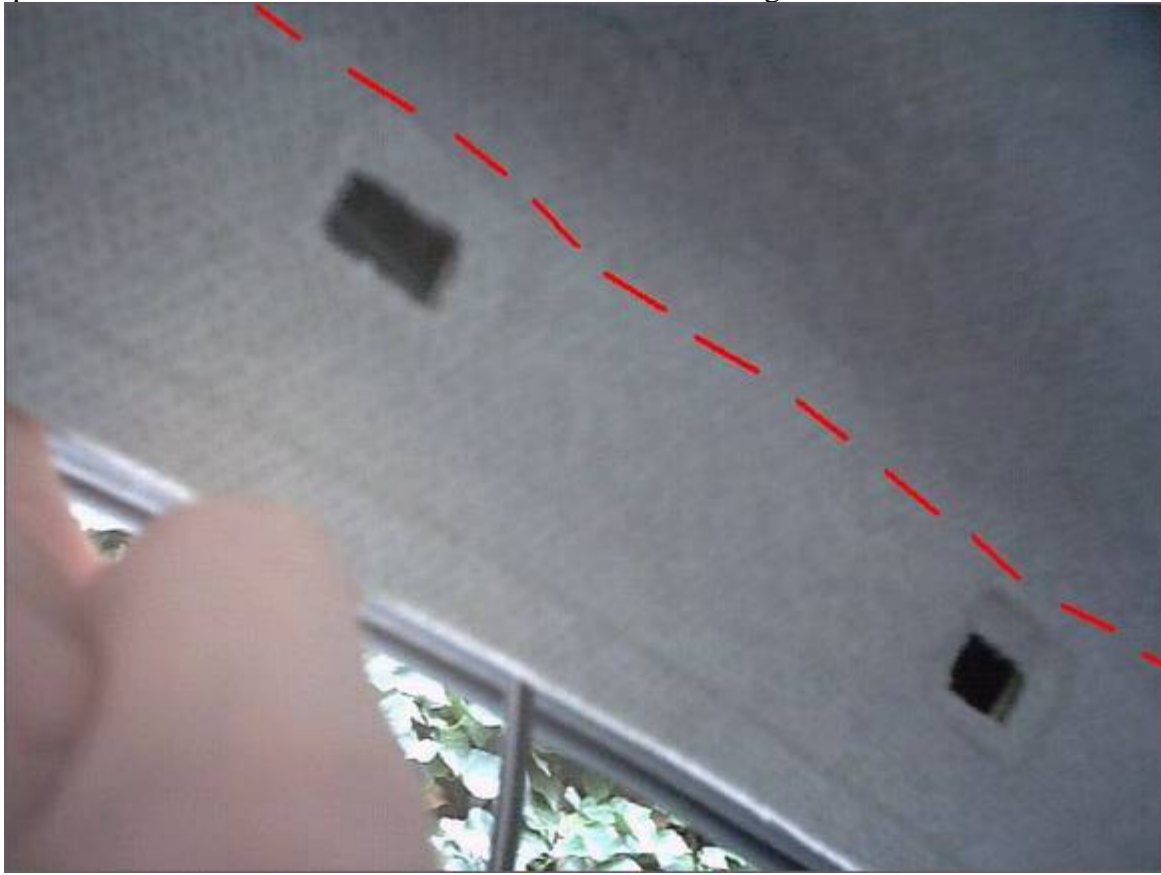
Jetzt legen wir das Empfangsteil der Antenne unter die Verkleidung der C-Säule (ich habe es bei den Kabeln der Heizung angebracht) und legen das Kabel unter den Himmel.



Der Himmel wird Stück für Stück etwas angehoben und das Kabel darunter geschoben. An der A-Säule sollte das Kabel dann dort wieder erscheinen, wo das Kabel der Innenraumleuchte auch erscheint.



Jetzt kann der Himmel wieder unter das Gummi geschoben werden und die Haltegriffe wieder montiert werden. Unbedingt darauf achten, dass das Kabel beim Montieren der Griffe nicht eingequetscht wird. Ich habe das Kabel oberhalb der Griffe verlegt.



Das Kabel nun an der A-Säule entlang des schon vorhandenen Kabels runter bis zum Sicherungskasten legen. Von dort wird das Kabel unterhalb der Armaturen in die Mittelkonsole gelegt. Ich habe meine Mittelkonsole ausgebaut, aber es dürfte mit etwas Fummelarbeit genügen, wenn man das Radio ausbaut. Nun noch die Verkleidungen der A- und B-Säule befestigen und schon ist das Kabel verlegt und muss nur noch angeschlossen werden.

Am Empfangsteil kann man das Massekabel einfach mit der Schraube der C-Säulen-Verkleidung verschrauben.



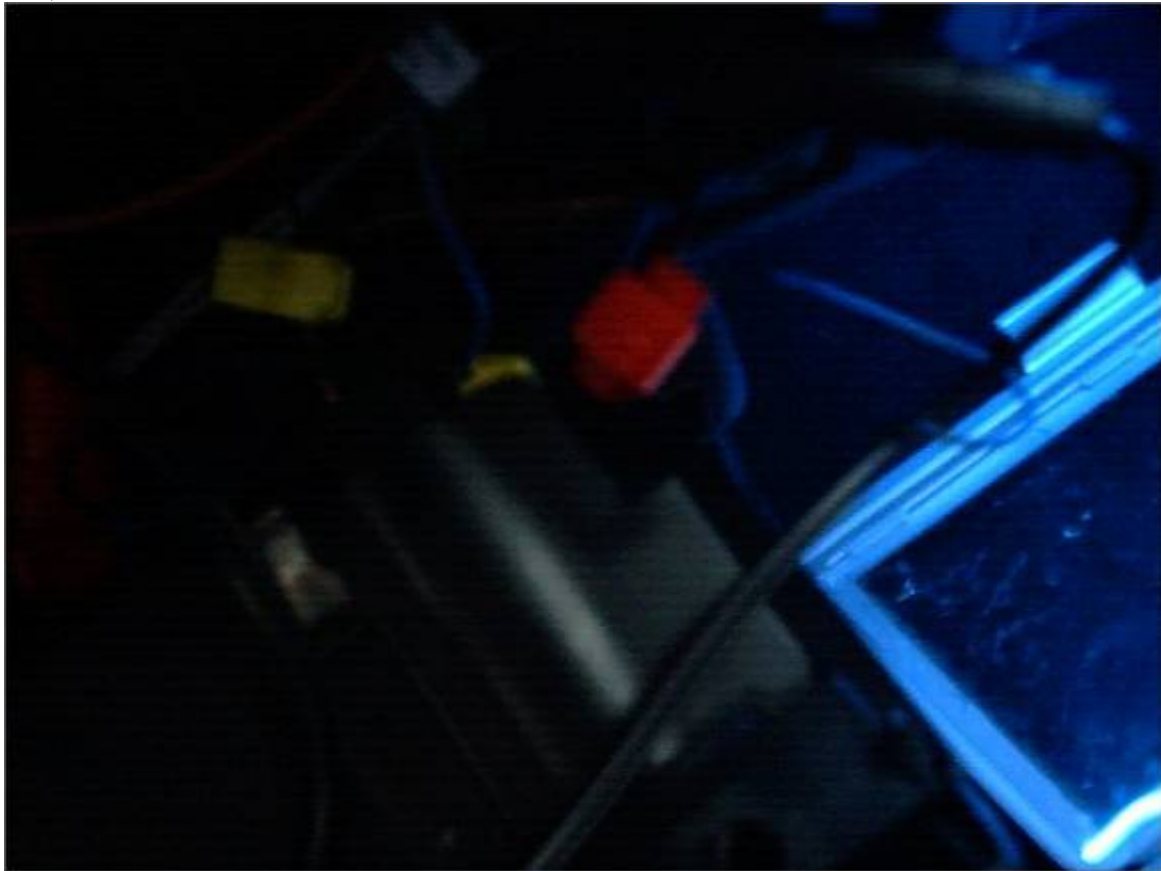
Das Heizungskabel in der C-Säule ist schwarz. Ich musste, um das rauszufinden, die komplette Kofferraumverkleidung abmachen. Das bleibt euch schon ma erspart... ;) Also einfach das rote Kabel vom Antennenempfänger mit Hilfe des mitgelieferten Kabelklemmers mit dem schwarzen Kabel in der C-Säule verbinden.



Sorry, die Qualität des Bildes ist nit die beste, aber ich hoffe man erkennt, was man erkennen soll! :D

Masse vom Empfänger wie gesagt mit der Torx-Schraube der C-Säule verschrauben, dann noch nen schönes Plätzchen für den Empfänger aussuchen und dann kann man die Verkleidung der C-Säule wieder montieren.

A- und B-Säule können auch wieder montiert werden. Jetzt müsst ihr noch den Aschenbecher abschrauben (4 Kreuz-Schrauben), um an die Kabel des Zigarettenanzünders zu gelangen. Dort verbindet ihr das dünne schwarze Kabel der Antenne mit dem Zündplus des Zigarettenanzünders (schwarz).



Am besten wieder mit der mitgelieferten Kabelklemme. Und schon seid ihr fertig!! Nur noch den Antennenstecker ins Radio stecken, Zündung anmachen und freuen! :)